

# TOX<sup>®</sup>-ElectricPowerDrive Zubehör

Typenblatt 40.95  
2022/05



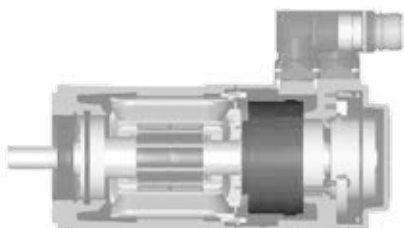
# Z

## Zubehör



### **Sicherheitsbremse (auf Antrieb montiert)**

Die Sicherheitsbremse für die Antriebe ist als Federdruckbremse ausgeführt. Dies bedeutet, bei Abschaltung der Energie schließt die Bremse und stoppt den Antrieb bzw. den dynamisch beaufschlagten Arbeitskolben.

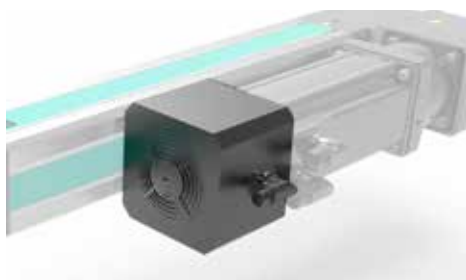


### **Motor-Haltebremse (intern)**

Die Motor-Haltebremse verhindert bei einer stromlosen Anlage das Absinken des gewichtsbelasteten Arbeitskolbens. Der Anschluss der Motorhaltebremse erfolgt über das im Kabelsatz enthaltene Motorkabel.

### **Absolutwertgeber**

Der Absolutwertgeber macht das Referenzieren nach dem Einschalten überflüssig.



### **Lüfter**

Die Servopressen können bei Bedarf mit einem Lüfter ausgestattet werden. Dieser kühlt den Motor und ermöglicht dadurch eine höhere Leistungsdichte und somit höhere Taktzahlen.



### **Piezo-Sensoren**

Auf Kundenwunsch kann ein Piezo-Sensor integriert werden.



### Hand-Fettpresse zum Schmieren

Ein Muss für ein langes Produktleben! Mit ihr kann das TOX®-Spezialfett in die Antriebe eingebracht werden. Schmierintervalle und Schmiermengen sind der Bedienungsanleitung zu entnehmen. (Passend dazu: TOX®-Spezialfett in der 400g Kartusche)

Bestell-Nr.: ZFP



### Schmiereinheit

Die Servopressen können mit einer automatischen Schmiereinheit ausgestattet werden. Diese sorgt für eine optimale Minimalmengen-Schmierung des Antriebs mit dem TOX®-Spezialfett.

Die abgebildete Schmiereinheit ist für Servopressen bis 200kN. Die Schmiereinheit für Servopressen von 300kN–1000kN ist nicht abgebildet.



### Spezialfett für TOX®-ElectricDrive-Antriebe

400g Kartusche

Bestell-Nr.: ZFE



### Kalibrierkoffer ZKE

Zum Nachkalibrieren der TOX®-Electric Power Module. Der Turnus für die Nachkalibrierung wird vom Kunden festgelegt.

#### Lieferumfang:

- Präzisionskraftaufnehmer 10, 50, 100, 200, 500 oder 1000kN mit 1,5m Verbindungskabel zum Digitalanzeiger
- Digitalanzeiger als Handgerät
- Stromversorgung 3 Möglichkeiten: Batterie (3 Stück), USB-Kabel über PC und USB-Netzteil
- USB-Kabel (1,8m)
- DAkS/DKD/SC – Kalibrierung nach DIN ISO 376
- Bedienungsanleitung und PC-Software
- Transportkoffer

© A.S.T. GmbH

Abb. ähnlich



### Anbausatz Schmierposition

Zum Versetzen der Schmierposition, um eine bessere Zugänglichkeit zur Befüllung von Schmiermittel zu gewährleisten.